



## SonicWALL TZ-Serie

NETWORK SECURITY

Sicherheit und Performance ohne Kompromisse

- **Kompromisslose Performance**
- **SonicWALL Reassembly-Free Deep Packet Inspection™**
- **SonicWALL Unified Threat Management (UTM)**
- **SonicWALL Comprehensive Anti-Spam Service**
- **SonicWALL Application Firewall**
- **Modulares Design mit Unterstützung für 3G Wireless-Breitband**
- **Sicherer WLAN-Zugang nach 802.11b/g/n**
- **Erweitertes IPSec und SSL VPN**
- **SonicWALL PortShield-Sicherheit auf Port-Ebene**
- **Automatisiertes Failover und Failback**
- **Intuitive Konfigurations-Assistenten**
- **Zuverlässiges Voice- und Video over IP (VoIP)**
- **Global Management System**

Egal ob Web 2.0, ständig wechselnde Internet-Bedrohungen oder der weltweit zunehmende Bandbreitenbedarf – Netzwerksicherheitslösungen müssen heute konstant erweitert und verbessert werden, um mit den neuesten Entwicklungen Schritt halten zu können. Durch den Einsatz hochentwickelter Datenverarbeitungstechnologien hat SonicWALL eine komplett neue und beispiellos leistungsfähige TZ-Serie geschaffen, die den **Netzwerkschutz erheblich verbessert**, ohne dabei den **Durchsatz** zu beeinträchtigen. Jede TZ-Appliance gibt es auch als komfortable SonicWALL TotalSecure™-Lösung mit allen Hardware-Komponenten und Services, die nötig sind, um Netzwerke umfassend zu schützen.

Die neue bahnbrechende SonicWALL® TZ-Serie mit den Network Security Appliances **TZ 100, TZ 200** und **TZ 210** bietet die schnellsten Multi-Layer-Netzwerksicherheitslösungen ihrer Klasse und stellt ältere Systeme und ihre begrenzten Möglichkeiten in den Schatten. Mit SonicWALLs führender Unified Threat Management (UTM)-Technologie und der patentierten Reassembly-Free Deep Packet Inspection™\* sorgt die TZ-Serie für tiefgreifenden Schutz bei unübertroffener Performance. Die neue TZ-Serie lässt die Vorgängermodelle TZ 180 und TZ 190 bei der Performance weit hinter sich zurück und liefert mit der Einstiegslösung TZ 100 zweieinhalb mal so viel UTM-Durchsatz wie die früheren Modelle. Bei der TZ-Serie sind IPSec- und SSL VPN-Remote Access, VoIP und optionale Wireless-Anbindung nach 802.11b/g/n sowie optionale 3G Wireless-Breitband-Konnektivität kosteneffizient integriert. Konzipiert für die Anforderungen von verteilten Unternehmen, Zweigniederlassungen, kleinen und mittleren Unternehmen, Einzelhandelsgeschäften sowie Managed Service-Anbietern, ist die TZ-Serie die erste erschwingliche Lösung, die vollen UTM-Schutz gewährleistet und gleichzeitig das Maximum aus den High-Speed-Verbindungen moderner Internet Service Provider herausholt.

### Funktionen und Vorteile

**Kompromisslose Performance.** Modernste High-Speed-Architekturen werden in Echtzeit und mit Gigabit Ethernet-Geschwindigkeit gescannt.

**SonicWALL Reassembly-Free Deep Packet Inspection™.** Bietet Enterprise-Class-Schutz für wichtige Internetdienste wie Web, E-Mail, Dateitransfers, Windows Services und Messaging.

**SonicWALL Unified Threat Management (UTM).** Sorgt für Echtzeit-Gateway-Schutz vor den neuesten Viren, Spyware-Angriffen, Eindringlingen, Softwareschwachstellen und anderem bösartigem Code.

**SonicWALL Comprehensive Anti-Spam Service.** Arbeitet mit einer Echtzeit-Reputation-Analyse der Absender-IP-Adressen und Cloud-basierten Advanced Content Management-Methoden, um Spam, Phishing-Angriffe und virenbefallene Nachrichten von eingehenden SMTP-basierten E-Mails zu eliminieren, bevor sie das Netzwerk erreichen. Damit werden wenig effiziente, langsam reagierende und fehleranfällige Black List-Services überflüssig.

**SonicWALL Application Firewall.** Bietet granulare Zugriffskontrollen auf Anwendungsebene, um die Bandbreite zu verwalten und zu verhindern, dass sensible oder unternehmenseigene Informationen nach außen dringen.

**Modulares Design mit Unterstützung für 3G-Wireless-Breitband** und Analogmodem. Eignet sich für den Einsatz als primäre oder sekundäre WAN-Verbindung, um Business Continuity oder eine schnelle Implementierung an Remote-Standorten sicherzustellen.

**Secure WLAN-Technologie nach 802.11b/g/n.** Sorgt für eine sichere drahtlose High-Speed-Verbindung mit Wireless-Sicherheitsfunktionen von SonicWALL.

**Erweiterte IPSec- und SSL VPN-Konnektivitätsoptionen.** Ermöglicht einen sicheren High-Speed-Remote Access zwischen verschiedenen Standorten oder für einzelne Benutzer.

**SonicWALL PortShield-Sicherheit auf Port-Ebene.** Bietet flexiblen Schutz vor Angriffen aus dem WAN, der DMZ und innerhalb des Netzwerks durch eine einfache Gruppierung von Ports in logische Einheiten.

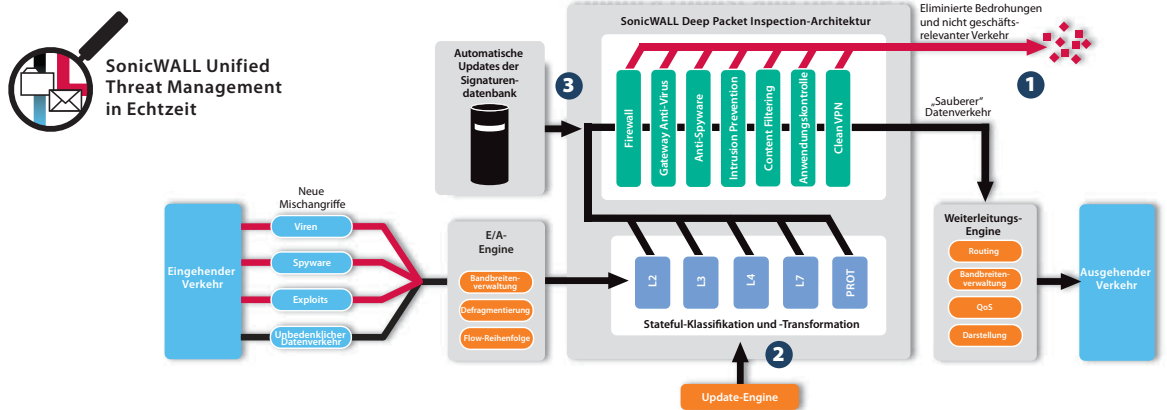
**Automatisiertes Failover und Failback.** Sorgt für Ausfallsicherheit und hohe Verfügbarkeit der VPN-Tunnel durch Umleitung des Datenverkehrs auf alternative WAN- oder WLAN-Verbindungen, falls die Hauptverbindung ausfällt.

**Intuitive Konfigurations-Assistenten.** Erleichtern selbst hochkomplexe Aufgaben wie die NAT-Konfiguration, das Einrichten von VPNs oder die Konfiguration eines öffentlichen Servers.

Zuverlässige **Voice- und Video over IP (VoIP)-Funktionen.** Erlauben eine sichere, standardbasierte Übertragung von Sprach- (Audio), Streaming Video- und anderen Mediadaten über IP-Netzwerke.

**Global Management System (GMS).** Bietet zentrale Management- und Reporting-Tools zur einfachen Konfiguration, Verwaltung und Durchsetzung von Sicherheitsregeln.

\*U.S.-Patent 7,310,815 – A method and apparatus for data stream analysis and blocking (Methode und Gerät, um Datenströme zu analysieren und zu blockieren)



Die TZ-Serie

von SonicWALL

ist die ideale

Sicherheits-

plattform für

verteilte und

kleine Netzwerk-

umgebungen

wie Außenstellen,

Zweignieder-

lassungen und

Verkaufsfilialen

Führende Sicherheitstechnologien

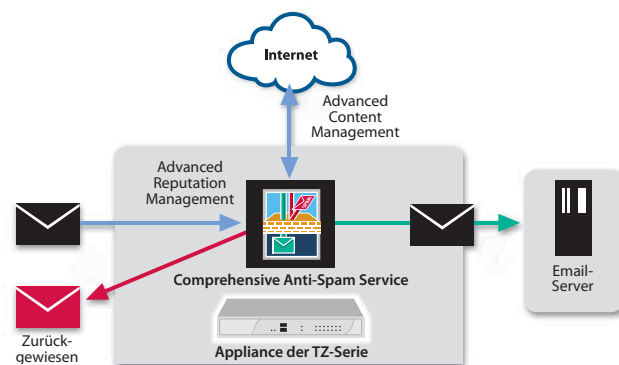
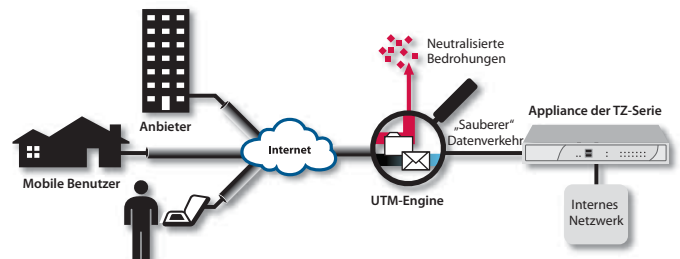
- Die SonicWALL Deep Packet Inspection-Technologie bietet Schutz vor Gefährdungen wie Viren, Würmern, Trojanern, Spyware, Phishing-Angriffen, Internetmissbrauch und sonstigen Sicherheitsbedrohungen. Mit den hochkonfigurierbaren Kontrollmöglichkeiten der Application Firewall lässt sich die Bandbreite auf der Anwendungsebene verwalten und die Weitergabe vertraulicher Informationen verhindern.
- Die SonicWALL Reassembly-Free Deep Packet Inspection™ (RFDPI) Engine prüft Datenpakete in Echtzeit, ohne dass

Datenverkehr im Speicher blockiert wird. Dadurch können Sicherheitsbedrohungen unabhängig von der Dateigröße und der Anzahl gleichzeitiger Verbindungen verzögerungsfrei erkannt und eliminiert werden.

- Dank automatisierter und regelmäßiger Sicherheitsupdates bietet die TZ-Serie einen dynamischen Schutz gegen neue und wechselnde Sicherheitsbedrohungen, ohne dass der Administrator eingreifen muss.

SonicWALL Clean VPN™

Die TZ-Serie mit innovativer SonicWALL Clean VPN™-Technologie bietet Schutz vor Sicherheitschwachstellen und neutralisiert bösartigen Code in Datensendungen von Remote-Benutzern, mobilen Anwendern und Zweigniederlassungen, bevor er ins Unternehmensnetzwerk gelangt – alles ohne Eingreifen der Benutzer. Die TZ-Serie unterstützt sowohl IPsec- als auch SSL VPN-Terminierung.



Der neue Comprehensive Anti-Spam Service

von SonicWALL bietet eine führende Sicherheitslösung mit vollem Funktionsumfang, die mit einem einfachen Mausklick umfassend vor Spam, Phishing-Angriffen, Viren und Malware schützt. Die gleiche Technologie, die auch in den mehrfach ausgezeichneten E-Mail-Sicherheitsprodukten von SonicWALL steckt, garantiert beim Spamschutz eine Effektivitätsrate von 98 % und reduziert den Bandbreitenverbrauch, da 80 % der Bedrohungen bereits auf Verbindungsebene neutralisiert werden. Ohne zusätzliche Hardware, Software oder Server kaufen zu müssen, profitieren Sie von einer integrierten und zentralen Verwaltungs-, Konfigurations- und Reportingfunktion.



Zentralisierte Regelverwaltung

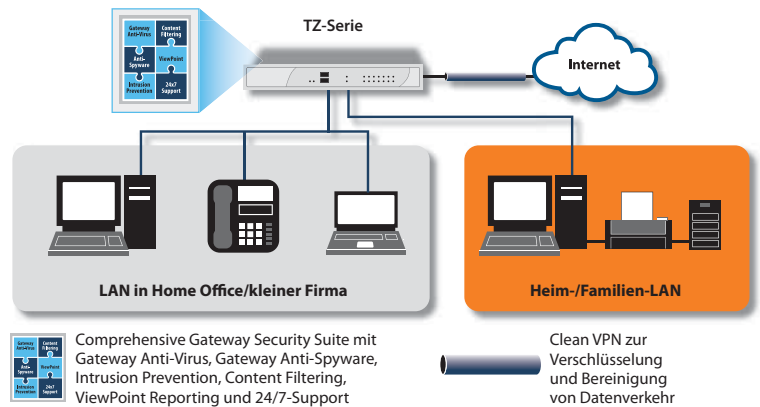
Die TZ-Serie kann mit dem SonicWALL Global Management System (GMS) verwaltet werden, das flexible, leistungsstarke und intuitive Tools bietet, um Konfigurationen zentral zu verwalten, Überwachungsdaten in Echtzeit anzuzeigen und Regel- bzw. Compliance-Berichte zu erstellen.

## Implementierungsszenarien

### Home Office/kleine Firma

Als umfassende Unified Threat Management (UTM)-Plattform bietet die TZ-Serie Betreibern von Home Office-Netzen Business-Class-Schutz mit PortShield-Technologie, die eine sichere Segmentierung des Heimnetzes von der Arbeitsumgebung erlaubt. Verwendete Technologien:

- Unified Threat Management (Gateway Anti-Virus, Anti-Spyware, Intrusion Prevention, Content Filtering und Enforced Client Anti-Virus)
- PortShield
- SSL VPN und IPSec VPN
- Optionale Clean Wireless-Konnektivität nach 802.11n



TZ 100

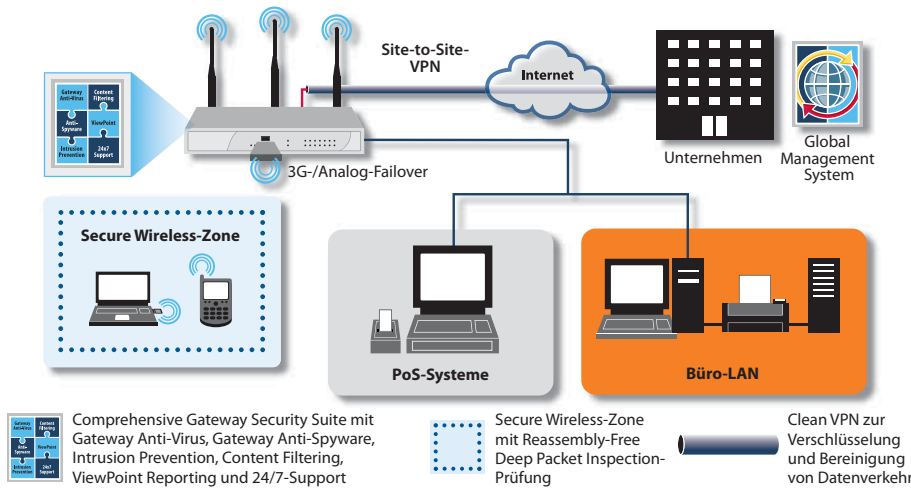
TZ 200

TZ 210

### Kleine Firma/Einzelhandelsunternehmen

Die TZ-Serie ist eine High-Performance-Sicherheitsplattform für kleine Büros und Einzelhandelsnetzwerke mit geschäftskritischen Anforderungen. Die TZ 200- und TZ 210-Serie bietet 3G-Konnektivität über einen integrierten USB-Steckplatz und eignet sich für den Einsatz als primäre oder Backup-WAN-Verbindung. Verwendete Technologien:

- Unified Threat Management (Gateway Anti-Virus, Anti-Spyware, Intrusion Prevention, Content Filtering und Enforced Client Anti-Virus)
- 3G-Failover
- WAN- und VPN-Failover
- PortShield
- Clean Wireless-Konnektivität nach 802.11n
- Global Management System



TZ 100

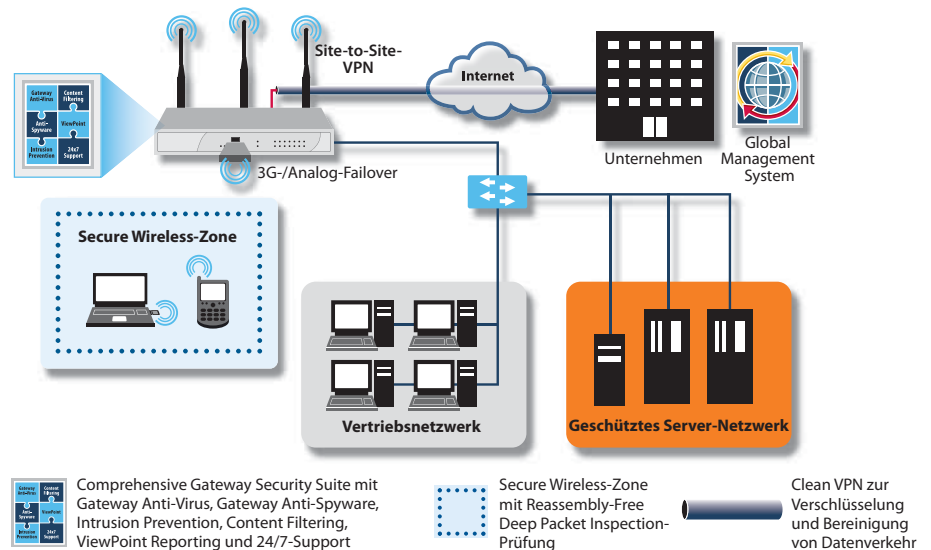
TZ 200

TZ 210

### Außenstellen/Niederlassungen

Die Lösungen der TZ 200- und TZ 210-Serie sind die schnellsten Multi-Layer-Netzwerksicherheitsplattformen ihrer Klasse und bieten Außenstellen und Niederlassungen unübertroffenen Unified Threat Management-Schutz vor ständig neuen Bedrohungen. Mit der PortShield-Technologie lassen sich Netzwerke segmentieren; gleichzeitig ermöglicht die Application Firewall auf der TZ 210 die Kontrolle von Anwendungen anhand einer Anwendungsklassifizierung und Regelverwaltung. Die Plattformen bieten nicht nur Sicherheit und Segmentierung, sondern auch Performance und Zuverlässigkeit. Verwendete Technologien:

- Unified Threat Management (Gateway Anti-Virus, Anti-Spyware, Intrusion Prevention, Content Filtering und Enforced Client Anti-Virus)
- Comprehensive Anti-Spam Service
- SSL VPN und IPSec VPN
- Clean Wireless-Konnektivität nach 802.11n
- Optionales Hardware-Failover
- Global Management System



TZ 100

TZ 200

TZ 210

# Technische Daten



SonicWALL TZ 100  
01-SSC-8734  
SonicWALL TZ 100 Wireless-N  
01-SSC-8736 (International)  
SonicWALL TZ 100 TotalSecure  
01-SSC-8739  
SonicWALL TZ 100 Wireless-N  
TotalSecure 01-SSC-8728  
(International)



SonicWALL TZ 200  
01-SSC-8741  
SonicWALL TZ 200 Wireless-N  
01-SSC-8743 (International)  
SonicWALL TZ 200 TotalSecure  
01-SSC-8746  
SonicWALL TZ 200 Wireless-N  
TotalSecure 01-SSC-8729  
(International)



SonicWALL TZ 210  
01-SSC-8753  
SonicWALL TZ 210 Wireless-N  
01-SSC-8755 (International)  
SonicWALL TZ 210 TotalSecure  
01-SSC-8769  
SonicWALL TZ 210 Wireless-N  
TotalSecure 01-SSC-8782  
(International)

Firewall	Neue TZ-Serien			
	TZ 180-Serie	TZ 100-Serie	TZ 200-Serie	TZ 210-Serie
<b>SonicOS-Version</b>	SonicOS Standard	SonicOS Enhanced	SonicOS Enhanced	SonicOS Enhanced
<b>Stateful-Durchsatz<sup>1</sup></b>	90 MBit/s	100 MBit/s	100 MBit/s	200 MBit/s
<b>GAU-Durchsatz<sup>2</sup></b>	10 MBit/s	35 MBit/s	50 MBit/s	70 MBit/s
<b>IPS-Durchsatz<sup>2</sup></b>	15 MBit/s	50 MBit/s	70 MBit/s	110 MBit/s
<b>UTM-Durchsatz<sup>2</sup></b>	10 MBit/s	25 MBit/s	35 MBit/s	50 MBit/s
<b>IMIX-Durchsatz<sup>2</sup></b>	-	40 MBit/s	50 MBit/s	110 MBit/s
<b>Maximale Anzahl von Verbindungen</b>	6.000	6.000	8.000	10.000
<b>Neue Verbindungen/Sek.</b>	250	1.000	1.000	1.500
<b>Unterstützte Nodes</b>	10/25/unlimitiert		Unlimitiert	
<b>Schutz vor DoS-Angriffen</b>		22 Kategorien von DoS-, DDoS- und Scan-Angriffen		
<b>Unterstützte SonicPoints</b>	16	1	2	16
<b>VPN</b>	<b>TZ 180-Serie</b>	<b>TZ 100-Serie</b>	<b>TZ 200-Serie</b>	<b>TZ 210-Serie</b>
<b>3DES/AES-Durchsatz<sup>3</sup></b>	30 MBit/s	75 MBit/s	75 MBit/s	75 MBit/s
<b>Site-to-Site-VPN-Tunnel</b>	2 (10 Nodes), 10 (25 Nodes)	5	10	15
<b>Gebündelte GVC-Lizenzen (max.)</b>	0 (10 Nodes), 1 (25 Nodes)			
<b>Gebündelte SSL VPN-Lizenzen (max.)</b>	5 (10 Nodes), 25 (25 Nodes)	0 (5)	2 (10)	2 (25)
<b>Verschlüsselung/Authentifizierung</b>			DES, 3DES, AES (128, 142, 256-Bit), MD5, SHA-1	
<b>Schlüsselaustausch</b>			IKE, manueller Schlüssel, Zertifikate (X.509), L2TP über IPsec	
<b>Unterstützte Zertifikate</b>		Verisign, Thawte, Cybertrust, RSA Keon, Entrust und Microsoft CA für SonicWALL-to-SonicWALL-VPN		
<b>VPN-Funktionen</b>		Dead Peer Detection, DHCP über VPN, IPsec NAT-Traversal, redundantes VPN-Gateway		
<b>Unterstützte Global VPN Client-Plattformen</b>		Microsoft® Windows 2000, Windows XP, Vista 32/64-Bit		
<b>SSL VPN-Plattformen</b>		Microsoft Windows 2000/XP/Vista 32/64-Bit, Mac OS X 10.4+, Linux FC3+/Ubuntu 7+/OpenSUSE		
<b>Sicherheitsservices</b>	<b>TZ 180-Serie</b>	<b>TZ 100-Serie</b>	<b>TZ 200-Serie</b>	<b>TZ 210-Serie</b>
<b>Deep Packet Inspection Services</b>		Gateway Anti-Virus, Anti-Spyware und Intrusion Prevention		
<b>Content Filtering Service (CFS)</b>		HTTP URL, HTTPS IP, Schlüsselwort- und Inhaltsprüfung, ActiveX, Java Applet und Blockieren von Cookies		
<b>Enforced Client Anti-Virus und Anti-Spyware</b>		HTTPS, SMTP, POP3, IMAP und FTP, Enforced McAfee™-Clients, Blockieren von E-Mail-Anhängen		
<b>Comprehensive Anti-Spam Service</b>	-	Unterstützt		Unterstützt
<b>Application Firewall</b>	-	-	-	Unterstützt
<b>Networking</b>	<b>TZ 180-Serie</b>	<b>TZ 100-Serie</b>	<b>TZ 200-Serie</b>	<b>TZ 210-Serie</b>
<b>IP-Adressenzuweisung</b>		Statisch, (DHCP-, PPPoE-, L2TP- und PPTP-Clients), interner DHCP-Server, DHCP-Relay		
<b>NAT-Modi</b>	1:1, 1:many, many:many, transparenter Modus	1:1, 1:many, many:1, many:many, flexible NAT (überlappende IPs), PAT, transparenter Modus		
<b>VLANs</b>	Portshield*		Portshield	
<b>DHCP</b>		Interner Server, Relay		
<b>Routing</b>	RIPv1/v2-Advertisement, statische Routen		OSPF, RIP v1/v2, statische Routen, regelbasiertes Routing, Multicast	
<b>Authentifizierung</b>		XAUTH/RADIUS, Active Directory, SSO, LDAP, interne Benutzerdatenbank		
<b>Benutzerdatenbank</b>	100/150* Benutzer	25 Benutzer	100 Benutzer	150 Benutzer
<b>VoIP</b>		Voll H.323v1-5-kompatibel, SIP, Gatekeeper-Unterstützung, Verwaltung der ausgehenden Bandbreite, VoIP über WLAN, Deep Inspection-Sicherheit, Interoperabilität mit den meisten VoIP Gateway- und Kommunikationsgeräten		
<b>System</b>	<b>TZ 180-Serie</b>	<b>TZ 100-Serie</b>	<b>TZ 200-Serie</b>	<b>TZ 210-Serie</b>
<b>Zonenspezifische Sicherheitsfunktionen</b>	Ja*	Ja	Ja	Ja
<b>Zeitpläne</b>	Ja	Ja	Ja	Ja
<b>Objektbasiertes/gruppenbas. Management</b>	Ja*	Ja	Ja	Ja
<b>DDNS</b>		DDNS-Provider: dyndns.org, yi.org, no-ip.com und changeip.com		
<b>Verwaltung und Überwachung</b>		Lokale CLI, Web-Oberfläche (HTTP, HTTPS), SNMP v2; zentrale Verwaltung mit SonicWALL GMS		
<b>Logging und Reporting</b>		ViewPoint, lokales Log und Syslog		
<b>Hardware-Failover</b>	-	-	Aktiv/Passiv	Aktiv/Passiv
<b>Spamschutz</b>		RBL-Unterstützung, Freigabe-/Sperrlisten, SonicWALL Anti-Spam Desktop optional verfügbar*		
<b>Lastverteilung</b>		Ja, aus- und eingehend*		
<b>Standards</b>		TCP/IP, UDP, ICMP, HTTP, HTTPS, IPsec, ISAKMP/IKE, SNMP, DHCP, PPPoE, L2TP, PPTP, RADIUS, IEEE 802.3		
<b>Integriertes WLAN</b>	<b>TZ 180-Serie</b>	<b>TZ 100-Serie</b>	<b>TZ 200-Serie</b>	<b>TZ 210-Serie</b>
<b>Standards</b>	802.11b/g (WEP, WPA, WPA2, 802.11i, TKIP, PSK, QoS, EAP-PEAP, EAP-TTLS)	802.11b/g/n (WEP, WPA, WPA2, 802.11i, TKIP, PSK, QoS, EAP-PEAP, EAP-TTLS)		
<b>Antennen (Diversity mit 5 dBi)</b>		Zwei, abnehmbar, extern		Drei, abnehmbar, extern
<b>Sendeleistung</b>			Max. 18 dBm	
802.11b	Max. 13 dBm			
802.11g	Max. 20 dBm bei 6-48 MBit/s, 19 dBm bei 54 MBit/s		18 dBm bei 6-48 MBit/s, 14 dBm bei 54 MBit/s	
802.11n	-		19 dBm MCS 0, 12 dBm MCS 15	
<b>Empfangsleistung des Senders</b>				
802.11b	-89 dBm bei 11 MBit/s		-90 dBm bei 11 MBit/s	
802.11g	-91 dBm bei 6 MBit/s, 73 dBm bei 54 MBit/s		-91 dBm bei 6 MBit/s, -74 dBm bei 54 MBit/s	
802.11n	-		-89 dBm MCS 0, -70 dBm MCS 15	
<b>Hardware</b>	<b>TZ 180-Serie</b>	<b>TZ 100-Serie</b>	<b>TZ 200-Serie</b>	<b>TZ 210-Serie</b>
<b>Schnittstellen</b>	(7) 10/100	(5) 10/100	(5) 10/100	(2) 10/100/1000, (5) 10/100
<b>Flash-Speicher/RAM</b>	16 MB/128 MB	16 MB/128 MB	16 MB/256 MB	32 MB/256 MB
<b>3G Wireless/Modem</b>	-	-	Mit USB-3G-Adapter/-Modem	
<b>USB-Ports</b>	-	-	1	2
<b>Netzspannung</b>		100 bis 240 VAC, 50-60 Hz, 1 A		
<b>Maximale Leistungsaufnahme</b>	7,7 W/10,0 W (TZ 180 W)	7,5 W/9,5 W (TZ 100 W)	8,6 W/10,6 W (TZ 200 W)	9,4 W/11,7 W (TZ 210 W)
<b>Wärmeabgabe</b>	26 BTU/34 BTU (TZ 180 W)	26 BTU/33 BTU (TZ 100 W)	30 BTU/37 BTU (TZ 200 W)	32 BTU/40 BTU (TZ 210 W)
<b>Zertifikate</b>	ICSA Firewall 4.1, Common Criteria EAL4+, FIPS 140-2 Level 2, VPNC AES*		VPNC AES	
<b>Zertifikate (ausstehend)</b>	-		ICSA Firewall 4.1, FIPS	
<b>Gehäuseausführung und Abmessungen</b>	21,1 x 12,4 x 2,8 cm	7,3 x 22,8 x 23 cm	7,3 x 22,8 x 23 cm	22,5 x 14,9 x 3,6 cm
<b>Gewicht</b>	0,73 kg 0,86 kg (TZ 180 W)	0,91 kg 1,1 kg (TZ 100 W)	0,91 kg 1,1 kg (TZ 200 W)	0,91 kg 1,3 kg (TZ 210 W)
<b>WEEE-Gewicht</b>	1,0 kg 1,1 kg (TZ 180 W)	0,7 kg 0,8 kg (TZ 100 W)	0,7 kg 0,8 kg (TZ 200 W)	1,3 kg 1,4 kg (TZ 210 W)
<b>Erfüllt folgende Standards/Normen</b>		FCC Class B, ICES Class B, CE, C-Tick, VCCI Class B, MIC, NOM, UL, cUL, TÜV/GS, CB, WEEE, RoHS		
<b>Umgebung / Luftfeuchtigkeit</b>		0-40 °C / 5-95 %, nicht kondensierend		
<b>MTBF</b>	8,5 Jahre		Mind. 8 Jahre	

<sup>1</sup>Testmethoden: Maximalleistung auf Basis von RFC 2544 (für Firewall). Die tatsächliche Leistung kann je nach Netzwerkbedingungen bzw. aktivierten Diensten variieren.  
<sup>2</sup>Durchsatzmessung mittels HTTP-Durchsatztest von Spirent. <sup>3</sup>VPN-Durchsatzmessung mittels UDP-Verkehr mit 1280 Bytes pro Paket gemäß RFC 2544.

\*Mit SonicOS Enhanced.

\*\*3G-Karte und Modem sind nicht enthalten. Weitere Informationen zu den unterstützten USB-Geräten: <http://www.sonicwall.com/us/products/cardsupport.html>

**SonicWALL Deutschland**  
Tel.: +49 89 4545 946  
[www.sonicwall.de](http://www.sonicwall.de)

**SonicWALL Schweiz**  
Tel.: +41 44 810 31 35  
[www.sonicwall.ch](http://www.sonicwall.ch)

**SonicWALL Österreich**  
Tel.: +41 44 810 31 35  
[www.sonicwall.at](http://www.sonicwall.at)

